

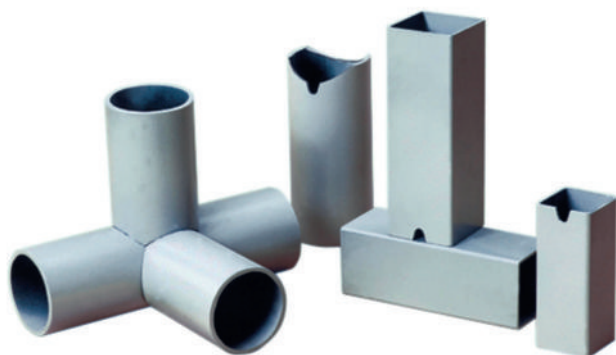
AL 1



TECHNISCHE DATEN

Rohrdurchmesser	26,9 mm / 3/4"
	33,7 mm / 1"
	42,4 mm / 1 1/4"
Maximale Wandstärke	3 mm Stahl
	2,5 mm Edelstahl
Gewicht	8 kg.

AL 2



TECHNISCHE DATEN

Rohrdurchmesser	48,3 mm / 1 1/2"
	60,3 mm / 2"
Maximale Wandstärke	3 mm Stahl
	2,5 mm Edelstahl
Gewicht	15 kg.

AL 3



TECHNISCHE DATEN

Rohrdurchmesser	42,4 mm / 1¼" 48,3 mm / 1½"
Maximale Wandstärke	3 mm Stahl 2,5 mm Edelstahl
Gewicht	15 kg.

ALU





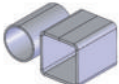



TECHNISCHE DATEN

Rohrdurchmesser	20-76,1 mm
Maximale Wandstärke	3 mm Stahl 2,5 mm Edelstahl
Gewicht	7 kg.

Das richtige **ALMI** Produkt für jede Anwendung

ALMI Rohrausklinker



	AL 1, AL 2, AL 3	AL 1-2E, AL 1-2-U	ALU
Mögliche Profile			
Richtige / variabler Winkel			
Exzentrische Bearbeitung	-	-	-
Rohrdurchmesser*	AL 1 26,9 mm / 3/4" 33,7 mm / 1" 42,4 mm / 1 1/4" AL 2 48,3 mm / 1 1/2" 60,3 mm / 2" AL 3 42,4 mm / 1 1/4" 48,3 mm / 1 1/2"	26,9 mm / 3/4" 33,7 mm / 1" 42,4 mm / 1 1/4" 48,3 mm / 1 1/2" 60,3 mm / 2"	20 mm - 76,1 mm
Maximale Wandstärke	3 mm Stahl und 2,5 mm Edelstahl	5 mm Stahl und 3 mm Edelstahl	3 mm Stahl und 2,5 mm Edelstahl
Zinkauslauf	-	AL 1-2-U ✓	✓
Schleifband	-	-	-
Handrad / Hebel	-	-	-
Elektrischer Betrieb	-	✓	-
3 Jahre Garantie**	✓	✓	✓
Staubabsaugung	-	-	-
Längenstopp	-	-	-

* Andere Größen auf Anfrage

** 3 Jahre Garantie bei Registrierung. Ohne Registrierung 1 Jahr Garantie.